

## Monet 2026 c'est aussi

27 MARS > 5 JUILLET

"Avant les nymphéas. Monet découvre Giverny, 1883-1890"

Musée des impressionnistes Giverny

16 MAI > 23 DÉCEMBRE

"Lionel Sabatté : mémoire de limon, hommage à Claude Monet", labellisé FNI,

Musée Blanche Hoschedé-Monet, Vernon

29 MAI > 27 SEPTEMBRE

Festival Normandie Impressionniste (FNI)

5 JUIN > 27 SEPTEMBRE

Daniela Capaccioli "Le Monde flottant de Claude Monet", labellisé FNI

Musée Nicolas Poussin, Les Andelys

31 MAI 18H30

Spectacle pyrotechnique de Cai Guo-Qiang, labellisé FNI, sur la Seine à Vernon

23 JUIN

SAYPE rencontre Claude Monet à Giverny, œuvre éphémère

18 > 20 SEPTEMBRE

SPOT - 5 artistes contemporains à Vernon et Giverny, œuvres visibles jusqu'au 1<sup>er</sup> novembre

## Tout Monet 2026 sur

[nouvelle-normandie-tourisme.com](http://nouvelle-normandie-tourisme.com)

[voyagesimpressionnistes.com](http://voyagesimpressionnistes.com)

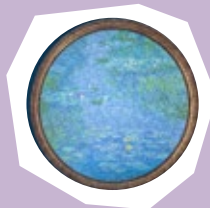
[normandie-tourisme.fr](http://normandie-tourisme.fr)

[eureka-attractivite.fr](http://eureka-attractivite.fr)

## Coup de



Ne repartez pas les mains vides ! Prolongez l'émotion de votre visite avec nos souvenirs exclusifs, pour petits et grands, disponibles uniquement dans nos Offices de Tourisme.



PUZZLE, LIVRES,  
JEUX, CHAUSSETTES,  
ET PLUS ENCORE...

Et avec le pass Boujou, profitez de 10% de réduction sur nos boutiques (sauf livres et produits du terroir).



### OFFICE DE TOURISME NOUVELLE NORMANDIE

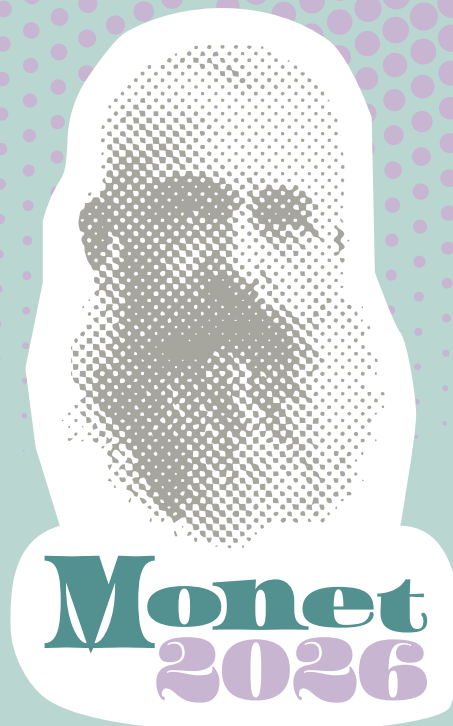
Musée Blanche  
Hoschedé-Monet  
12 rue du Pont  
27200 Vernon  
02 32 51 39 60

2 rue Grande  
27700 Les Andelys  
02 32 21 31 29

Parking du Verger  
37 chemin du Roy  
27620 Giverny

Gare touristique  
Avenue des Poilus  
27120 Pacy-sur-Eure  
02 32 26 18 21

[information@tourisme.sna27.fr](mailto:information@tourisme.sna27.fr)  
[nouvelle-normandie-tourisme.com](http://nouvelle-normandie-tourisme.com)



# Votre PROGRAMME

en Nouvelle Normandie



NORMANDIE  
IMPRESSIONNISTE



## Journée normande impressionniste

**DIMANCHE 19 AVRIL**

13H15-17H30

Visite guidée de la Maison et des jardins de Claude Monet à Giverny suivi d'un atelier d'aquarelle en plein air.

**49€ à partir de 8 ans**



## Visite sensorielle de Giverny

**TOUS LES SAMEDIS DE JUIN**

17H-19H15

Visite insolite autour des 5 sens pour vivre l'histoire du village et de Claude Monet autrement.

**15€ / 12€**



## Journée normande impressionniste

**DIMANCHE 7 JUIN**

14H-18H30

Visite guidée du musée Blanche Hoschédé-Monet à Vernon, suivie d'une croisière commentée sur la Seine.

**39€**



## Visite nocturne de Giverny

**LES SAMEDIS 4 ET 18 JUILLET / 1<sup>ER</sup> ET 15 AOÛT**

20H - 21H30

Visite guidée du village de Giverny dans le calme du soir.

**15€ / 12€**



## Les impressionnantes

**SAMEDI 19 SEPTEMBRE**

20H-21H

Spectacle mêlant théâtre, danse, musique et body painting pour redécouvrir les femmes artistes impressionnistes, à Vernon.

**Gratuit**



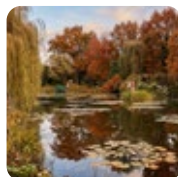
## Quand le jour vacille, Giverny

**SAMEDI 10 OCTOBRE**

17H-20H

Promenade spectacle sur le thème de la lumière et des couleurs.

**9€ / 7€ (jusqu'à 12 ans)**



## Journée normande impressionniste

**DIMANCHE 18 OCTOBRE**

10H -16H

Visite guidée du Musée des impressionnistes Giverny et de la Maison et des jardins de Claude Monet à Giverny, déjeuner normand.

**65€**



## Impression soleil d'hiver, de Giverny à Vernon

**SAMEDI 7, 21 NOVEMBRE ET 5 DÉCEMBRE**

14H-17H30

Randonnée guidée exclusive au cœur des paysages qui ont inspiré les impressionnistes.

**45€ rando + goûter gourmand**

## 2026 l'année Monet

En 2026, notre territoire rend hommage à Claude Monet à l'occasion du centenaire de sa disparition. Figure majeure de l'impressionnisme, l'artiste a profondément marqué l'histoire de l'art... et notre destination.

Installé à Giverny durant plus de 40 ans (1883-1926), Claude Monet y a trouvé une source d'inspiration inépuisable, donnant naissance à certaines de ses œuvres les plus célèbres, notamment les Nymphéas. Aujourd'hui encore, les paysages normands et la lumière qui ont nourri sa création continuent d'émerveiller visiteurs et passionnés.

Avec "Monet 2026", l'Office de Tourisme Nouvelle Normandie vous invite à redécouvrir cet héritage exceptionnel à travers une programmation de visites, d'animations et d'expériences sensorielles, au plus près des lieux qui ont façonné l'œuvre du maître.

Poursuivez votre parcours en Normandie et en Île-de-France, où vous attendent plus de cent événements portés par de nombreux partenaires : expositions, créations artistiques, spectacles,...



**Monet 2026**

Toutes nos animations sont réservables en ligne sur

**NOUVELLE-NORMANDIE-TOURISME.COM**